

Beluszky Pál 70 éves
Az ünnepelt tudós legkisebb
településeitől



a „túró földrajzáig”

Csatári Bálint geográfus
a „legalföldibb” követőd
(1963 (!) óta)

Munkásságod legapróbb elemei

Beluszky Pál

(a továbbiakban,
esetenként BP)

A TANYÁK

és a

A FALVAK

Isten éltesse Pali Bátyám!

Beluszky Pál: Közép-Európa és egy tétova geográfus;
www.vjrktf.hu/carus/honisme/ho000015.htm - 35k -

Üdüljön Farkasfán!

Beluszky Pál Őrség - Vendvidék - Felső-Rába-völgy Dialóg Campus Kiadó 2005. Újszerű megközelítésben mutatja be - egy új induló sorozat ...

Beluszky Pál: A polgárosodás törékeny váza - városhálózatunk

BELUSZKY PÁL:
Ország a rajzasztalon.

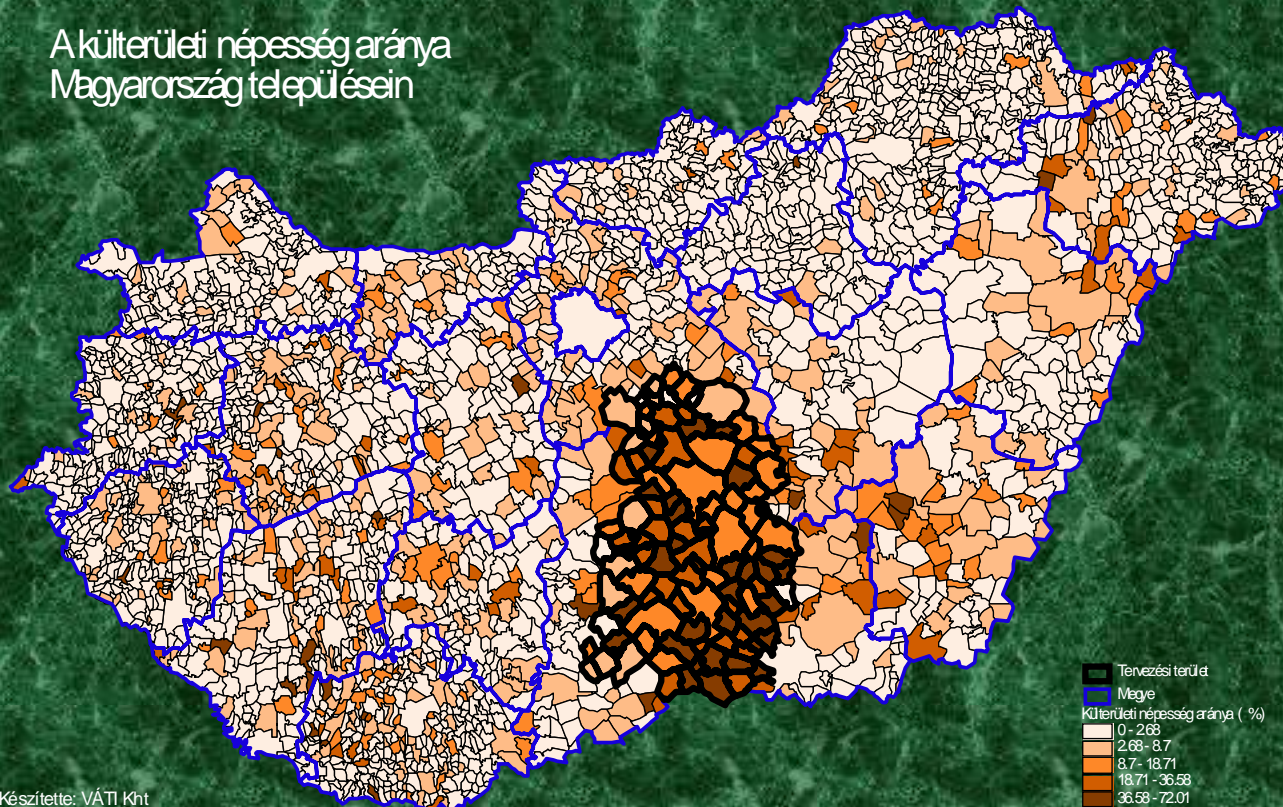
...Beluszky Pál teóriája is). A politikai hatalom ellen a kisvárosi mentalitás a kitérő, konfliktusokat kerülő gondolkodással ...

Beluszky Pál (1982): A komplex gazdasági körzet – Hit, Remény vagy Valóság?

Beluszky Pál: Talányos táj – az Alföld

Külterületeink, szóróványaink ma

A külterületi népesség aránya
Magyarország településein



Készítette: VÁTI Kht
Stratégiai Tervezési Igazgatóság
2005. július

A tanya: alföldi örökség



A tanya: a kultúrtáj szerves része



Magyar Tudományos Akadémia
székháza, 2007.január 18.

... élelmet ad, megélhetést biztosít



s jelentős az idegenforgalma



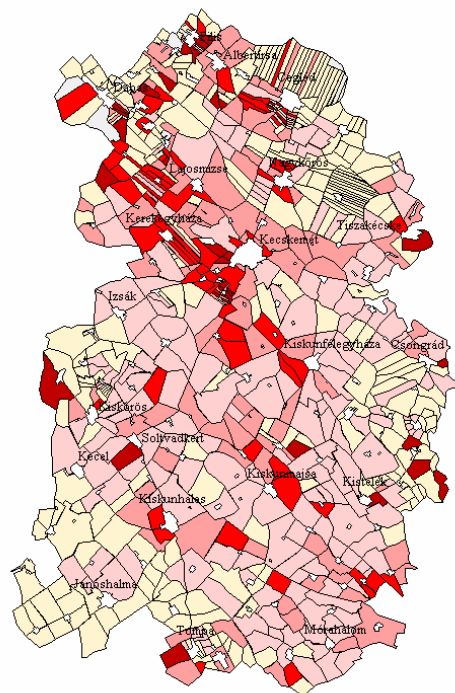
Magyar Tudományos Akadémia
székháza, 2007.január 18.

nélkülük a táj elvadul.



A külterület „korszerűsödése”

4. térkép
1990-2001 KÖZÖTT ÉPÜLT LAKÁSOK ARÁNYA

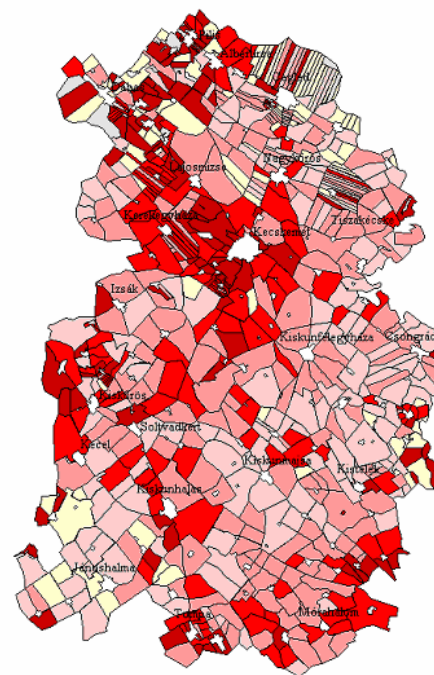


Jelmagyarázat:

■	20.1 - 100 %	(37)
■	10.1 - 20.0 %	(77)
■	5.1 - 10.0%	(117)
■	0.1 - 5.0 %	(197)
■	nem épült	(292)

© Kiss Attila, MTA RKK ATI Kecskemét

6. térkép
VÍZÖBLÍTÉSES WC-VEL RENDELKEZŐ LAKÁSOK ARÁNYA (2001)



Jelmagyarázat:

■	20.1 - 100 %	(133)
■	33.4 - 50.0 %	(140)
■	20.1 - 33.3 %	(191)
■	0.1 - 20.0 %	(163)
■	0 %	(93)

© Kiss Attila, MTA RKK ATI Kecskemét

A népesség-változások

	1941	1960	1990	2001
Kecskemét	63256	71226	100464	103312
Ballószög	1940	2289	1984	2665
Ágasegyháza	2014	2346	1998	1927
Bugac	4447	4973	3358	3108
Bugacpusztaháza	360	534	406	363
Helvécia	2628	3963	3040	3917
Lakitelek	3943	4739	4494	4466
Nyárlőrinc	2274	2802	2397	2402
Szentkirály	3454	3405	2007	2021
Városföld	2487	2216	2265	2282
	86803	98493	122413	126463
Város	72,8	72,3	82,0	81,6
Tanyás községei	27,2	27,7	18,0	18,4

Az agráraktivitás változása (2.)

	1970	1980	1990	2000
település	mgaktiv	mgaktiv	mgaktiv	mgaktiv
Ágasegyháza	898	641	429	117
Ballószög	599	338	217	91
Bugac	2091	1239	843	563
Bugacpusztaháza	-	-	115	70
Helvécia	1411	1003	675	183
Hetényegyháza	728	482	-	-
Kecskemét	6209	4753	5277	1220
Lakitelek	1324	1020	856	130
Nyárlőrinc	829	738	589	124
Szentkirály	950	654	577	182
Városföld	675	657	557	172
Összesen	15714	11525	10135	2852

A földhasználat változása (3.)

	2000	2000	2000	2000	gazda	az általuk
település	földter_hasznzam	mgter_hasznzam	gazd_szam	egyéni_gazdszam	regisztráció	foglalkoztato
Ágasegyháza	513	506	513	513		
Ballószög	609	602	614	613		
Bugac	1012	973	1018	1007		
Bugacpusztaháza	92	89	93	92		
Helvécia	780	775	794	789		
He té nyegyháza						
Kecskemét	7086	6963	7161	7100		
Lakitelek	1127	1059	1128	1123		
Nyárlőrinc	656	645	663	659		
Szentkirály	592	584	602	598		
Városföld	397	393	401	396		
összesen	12864	12589	12987	12890	3226	2576

A külterületi népesség változása (4.)

település	1960	1970	1980	1990	2000
Ágasegyháza	1752	1659	856	614	520
Ballószög	2287	1632	1297	828	1079
Bugac	4669	3865	2270	1283	834
Bugacpusztaháza	-	-	-	157	141
Helvécia	4781	4217	3195	2347	2082
Hetényegyháza	2711	2742	1890	-	-
Kecskemét	20491	15947	13890	18466	13732
Lakitelek	2735	2214	1243	819	523
Nyárlőrinc	2129	1461	804	482	421
Szentkirály	3218	2632	1573	1039	886
Városföld	2163	1764	794	787	344
Összesen	46936	38133	27812	26822	20562

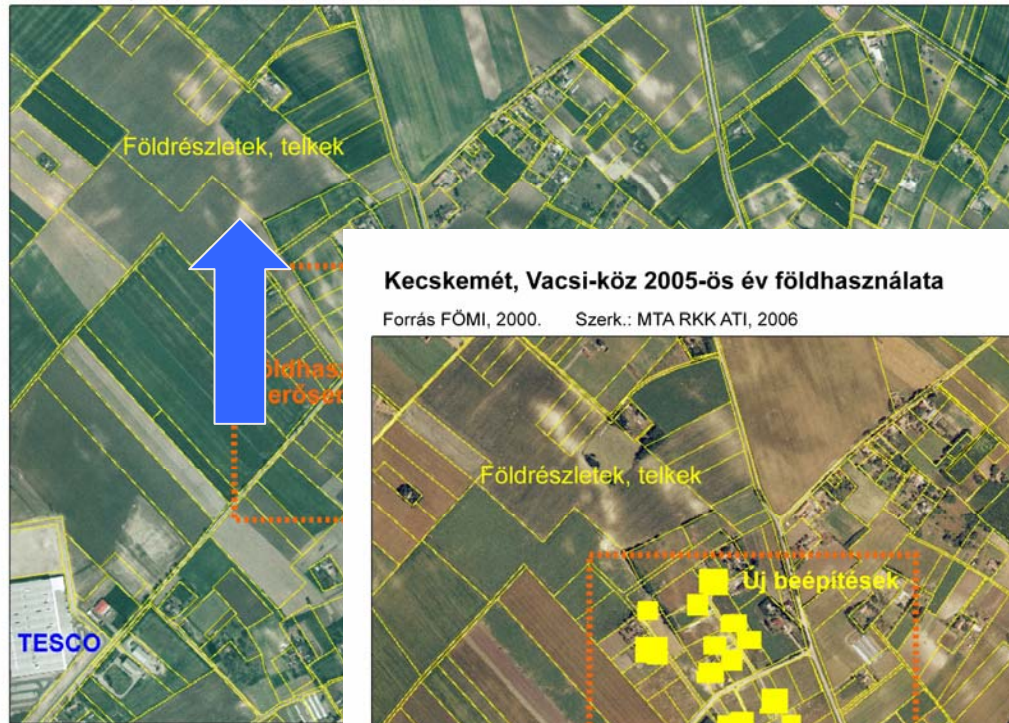
Belenő a város!



Az ingatlan és földpiac hatása

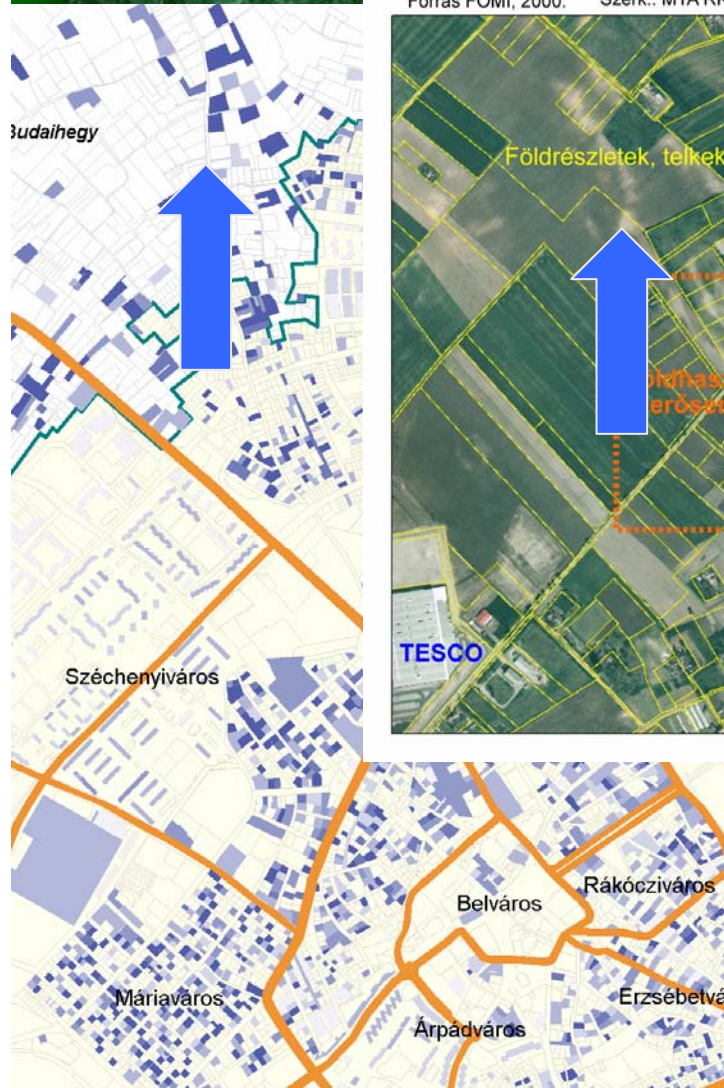
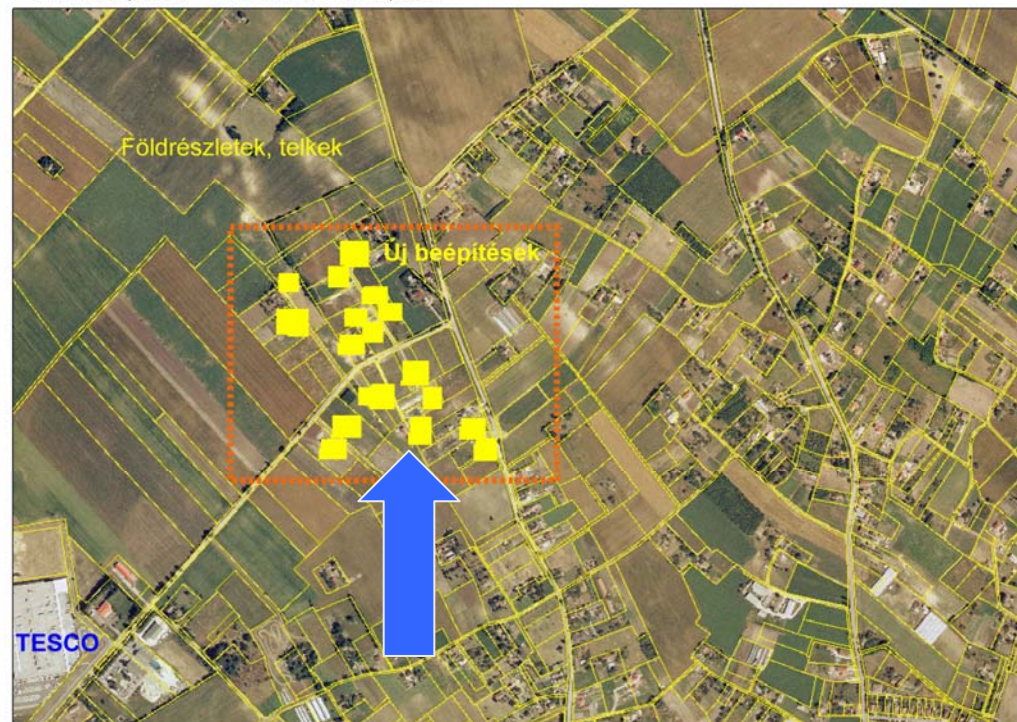
Kecskemét, Vacsiköz 2000-es év földhasználata

Forrás FÖMI, 2000. Szerk.: MTA RKK ATI, 2006



Kecskemét, Vacsiköz 2005-ös év földhasználata

Forrás FÖMI, 2000. Szerk.: MTA RKK ATI, 2006



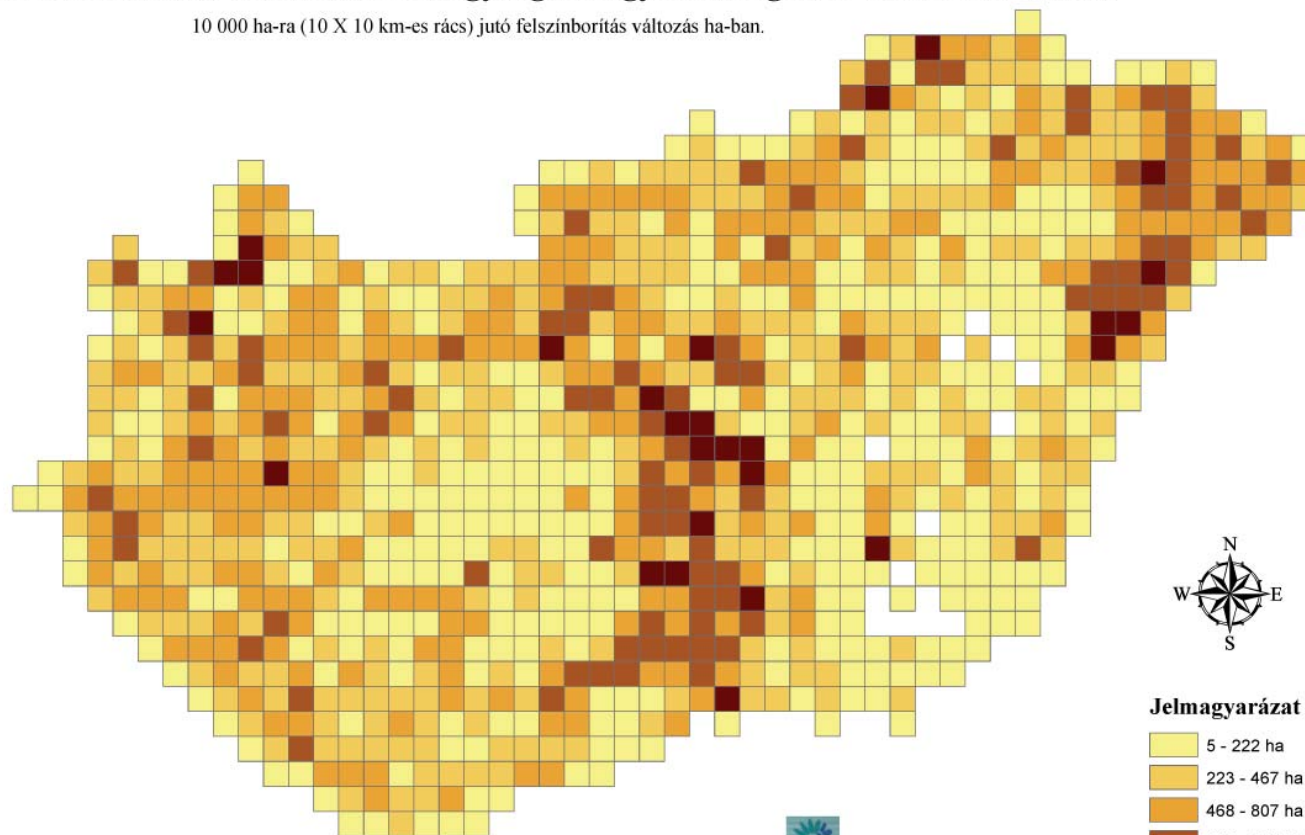
Óh igen, a BP féle alföldi kultúrtáji hagyományok.. ☹



A környezeti változások és a vidék

A felszínborítás változásának nagysága Magyarországon 1990 és 2000 között

10 000 ha-ra (10 X 10 km-es rács) jutó felszínborítás változás ha-ban.



Jelmagyarázat

	5 - 222 ha
	223 - 467 ha
	468 - 807 ha
	808 - 1327 ha
	1328 - 3311 ha

© Farkas J., MTA RKK Alföldi Tudományos Intézet, 2006.



© EEA, Copenhagen, 2005.



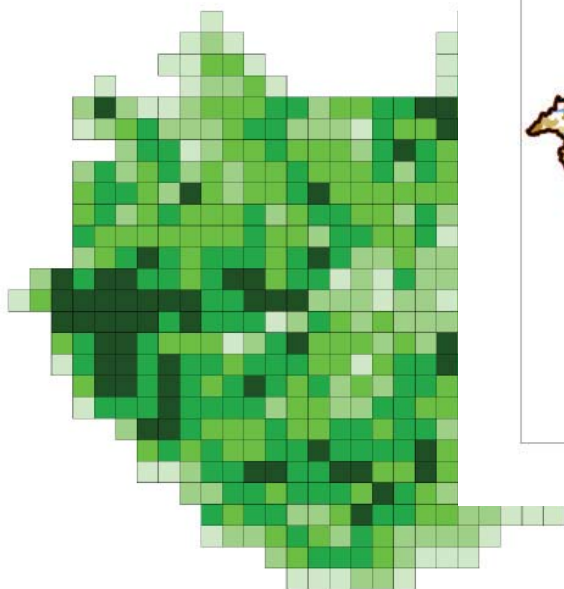
Lépésről lépésre: Tiszaug



Az aprófalvaink tájai

Tájdiverzitás Magyarország

10x10 km-es rácshálóra eső Corine2000 felszínborítási



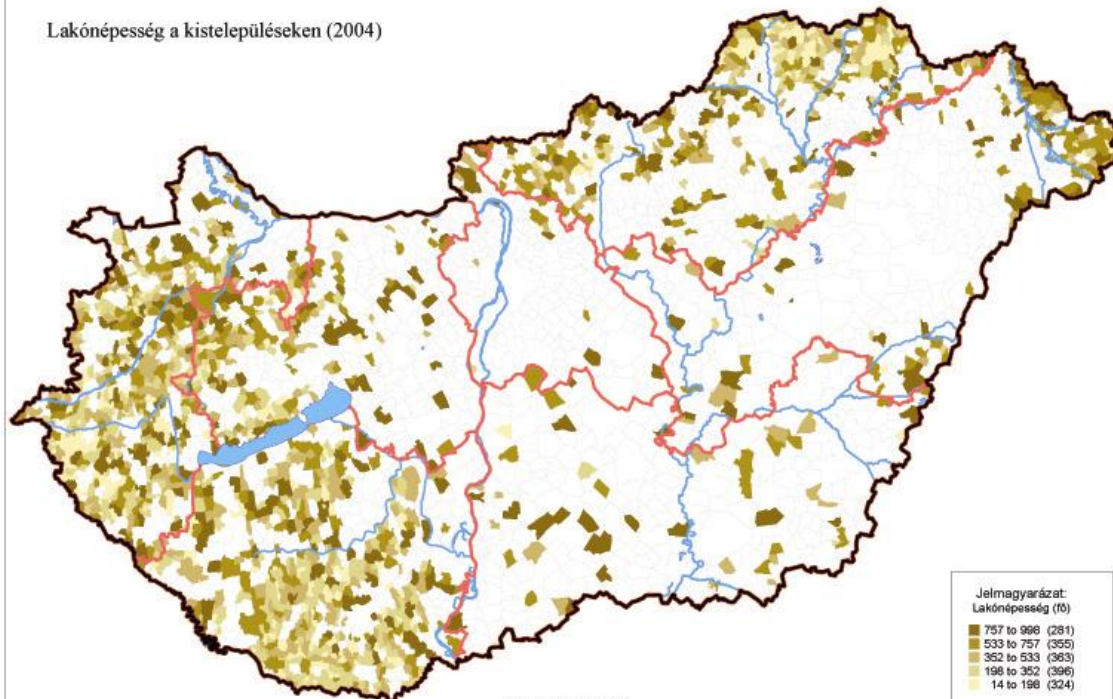
© Farkas Jenő Zsolt, MTA RKK Alföldi Tudományos Intézet, 2006.

© EEA, Copenhagen, 2005.

Jelmagyarázat

■ 64 - 125	Magas diverzitás	(145)
■ 47 - 63		(225)
■ 33 - 46		(228)
■ 19 - 32		(245)
■ 1 - 18	Alacsony diverzitás	(176)

Lakónépeség a kistelepüléseken (2004)



© MTA RKK ATL, 2006.

Jelmagyarázat:
Lakónépeség (fő)

■ 757 to 996	(281)
■ 533 to 757	(355)
■ 352 to 533	(363)
■ 198 to 352	(396)
■ 14 to 198	(324)

Az aprófalvak új clusterjei

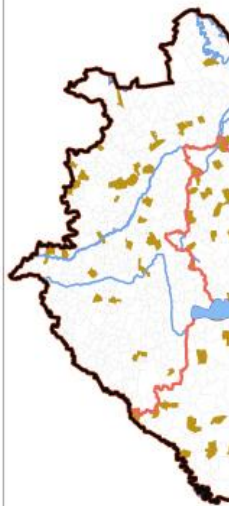
Az 1. osztályba tartozó kistelepülések



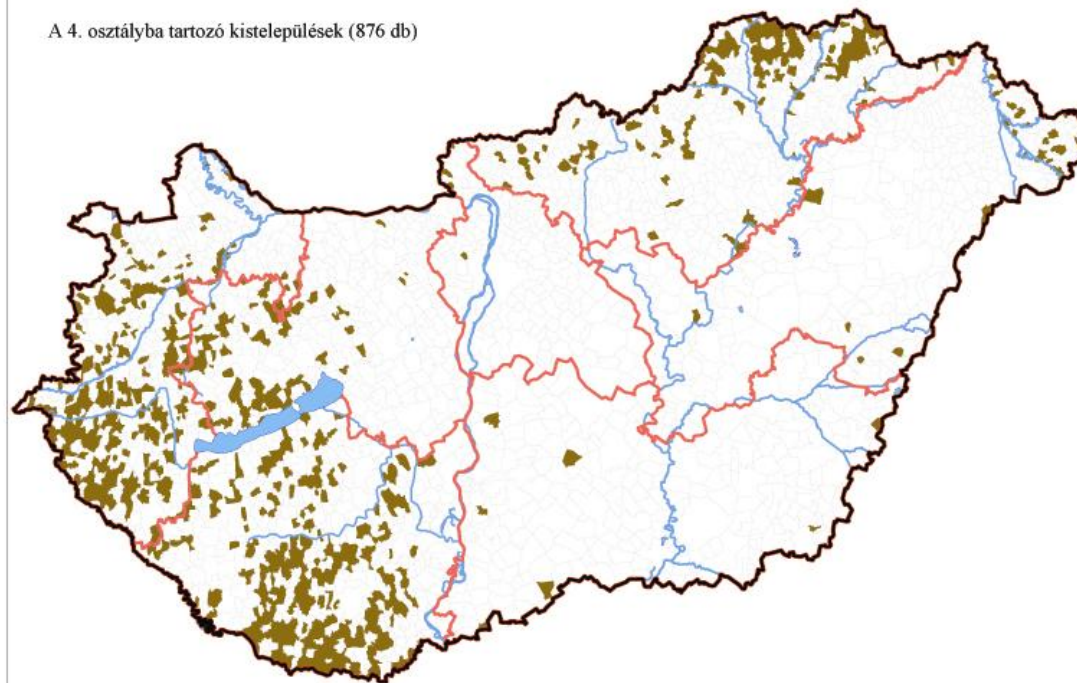
A 2. osztályba tartozó kistelepülések



A 3. osztályba tartozó kistelepülések



A 4. osztályba tartozó kistelepülések (876 db)



Idézet A. Anna dolgozatából, 2007

“Mátészalka város önkormányzata önhibáján kívüli nehéz helyzetben lévő önkormányzatok népes tárborához tartozik. Tehát nem vállal plusz feladatokat, és az önerőből történő fejlesztések is igen korlátozottak”.

A Mátészalkai Tejpor Gyár már csak túrórudikat készít.”

**S ez a mondat arra is utal, hogy
a Beluszky Pál féle klasszikus „túró-
földrajznak ” van új fejlődési hulláma!**



1.



2.

3.



Óriási jó,
hogy köszönthetünk,
s köszönhetjük, amit
nekünk,
s részben velünk, a honi
geográfia tudományáért
tettél!

Jó egészséget
és
alkotókedvet továbbra is !
...és mindig finom friss
alföldi biotúrót az
asztalodra.!



Köszönöm a figyelmet!

Magyar Tudományos Akadémia
székháza, 2007.január 18.